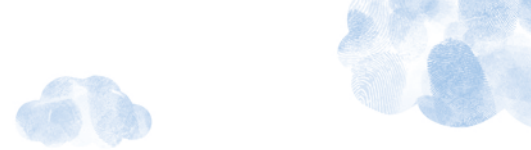


綜合現金流量表

截至2013年12月31日止年度

	2013年 千港元	2012年 千港元
經營業務		
除稅前溢利	1,608,852	1,235,548
經以下調整：		
利息收入	(38,344)	(22,804)
合資企業貸款及應收遞延代價之估算利息	(12,141)	(15,569)
利息開支	159,971	145,475
分佔聯營公司業績	(336,188)	(245,040)
分佔合資企業業績	(265,125)	(235,125)
可供出售投資股息	(58,169)	(43,120)
租賃土地攤銷	12,417	9,847
無形資產攤銷	7,454	7,291
物業、廠房及設備之折舊	323,097	268,506
出售物業、廠房及設備的虧損(收益)	19,733	(993)
出售租賃土地之虧損	4,788	128
衍生金融工具公平值變動之收益	(1,017)	(7,314)
呆賬撥備	29,050	11,979
出售一間附屬公司的虧損	34,712	–
匯兌收益	(159,662)	(45,390)
營運資金變動前之經營現金流量	1,329,428	1,063,419
存貨(增加)減少	(157,884)	3,459
應收貨款增加	(183,593)	(78,062)
其他應收款、按金及預付款增加	(138,149)	(87,598)
應付貨款增加	197,066	69,649
其他應付款及應計費用增加	387,307	419,244
欠非控股股東款項增加(減少)	12,256	(4,091)
業務產生之現金	1,446,431	1,386,020
已付利息	(162,364)	(146,495)
已繳稅款	(233,550)	(164,701)
經營業務產生之現金淨額	1,050,517	1,074,824



	附註	2013年 千港元	2012年 千港元
投資活動			
購置物業、廠房及設備		(1,682,107)	(1,609,402)
收購業務(扣除已收購之現金及現金等價物)	34	(1,200,255)	(177,689)
支付過往期間收購業務的代價		(347,861)	(152,833)
收購一間聯營公司額外權益		(8,042)	–
向一間聯營公司注資		(4,609)	(73,594)
向一間合資企業注資		(5,122)	–
出售一間附屬公司(扣除已出售之現金及現金等價物)	35	1,839	–
超過三個月之定期存款增加		(154,969)	(70,719)
購入租賃土地		(41,973)	(14,122)
給予一間聯營公司貸款		–	(2,487)
給予合資企業貸款		(56,515)	–
已收合資企業股息		208,312	183,332
已收一間聯營公司股息		176,930	74,047
合資企業償還貸款		62,642	51,453
聯營公司償還貸款		15,161	–
可供出售投資股息		58,169	43,120
已收遞延代價		40,000	40,000
出售物業、廠房及設備所得款項		11,671	24,038
已收利息		38,344	21,784
出售租賃土地所得款項		2,623	12,169
收購一間附屬公司額外權益		(97,478)	–
投資活動動用之現金淨額		(2,983,240)	(1,650,903)
融資活動			
償還銀行及其他貸款		(2,393,827)	(2,688,693)
向公司股東派息		(156,771)	(123,017)
向附屬公司非控股股東派息		(34,403)	(24,215)
新借銀行及其他貸款		3,182,031	3,358,338
最終控股公司新借貸款		–	522,385
附屬公司非控股股東注資		70,141	44,550
行使購股權而發行之股份		9,546	–
配股而發行之股份		930,308	–
融資活動產生之現金淨額		1,607,025	1,089,348
現金及現金等價物(減少)增加淨額		(325,698)	513,269
於年初之現金及現金等價物		2,479,484	1,922,503
匯率變動之影響		76,577	43,712
於年終之現金及現金等價物，指銀行結餘及現金		2,230,363	2,479,484